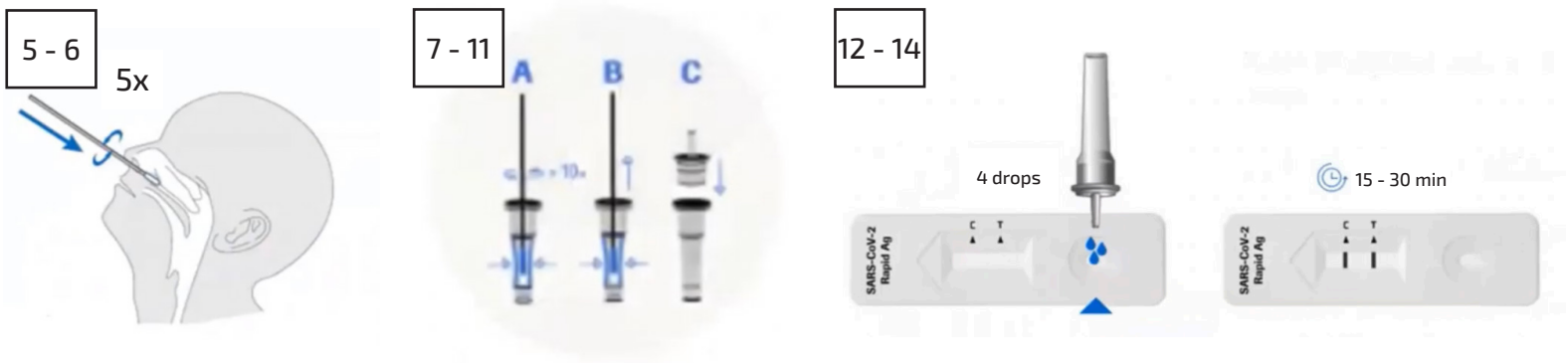


Uitvoeren test

1. **S**nuit je neus
2. **W**as je handen of ontsmet je handen met alcoholgel
3. **H**aal de swab uit de verpakking zonder het swabgedeelte aan te raken.
4. **B**uig het hoofd lichtjes naar achter.
5. **G**a +/- 2cm in je neus tot je weerstand voelt.
6. **D**raai de swab goed rond in beide neusgaten (draai 5 keer links en 5 keer rechts in elk neusgat, minimum 20 sec).
7. **O**pen voorzichtig het buisje zodat er geen vloeistof verloren gaat (vraag hiervoor eventueel hulp).
8. **P**laats de swab in het buisje.
9. **K**nijp het buisje goed samen met de swab erin. Draai de swab langs beide zijden goed rond in het buisje (min. 10 keer).
10. **K**nijp de swab goed uit bij het verwijderen ervan.
11. **S**luit het buisje af met de meegeleverde dop.
12. **K**nijp voorzichtig 3 keer in het buisje om de monsteroplossing te mengen. Laat het buisje 1 minuut staan.
13. **B**reng exact 4 druppels van deze vloeistof aan het daarvoor voorziene veld.
14. **L**ees het resultaat af na 15 - 30 minuten.



Aflezen resultaat

1. De controle lijn (C) moet zichtbaar zijn.
2. Is de test lijn (T) gekleurd? Positief resultaat --> raadpleeg onmiddellijk je huisarts!