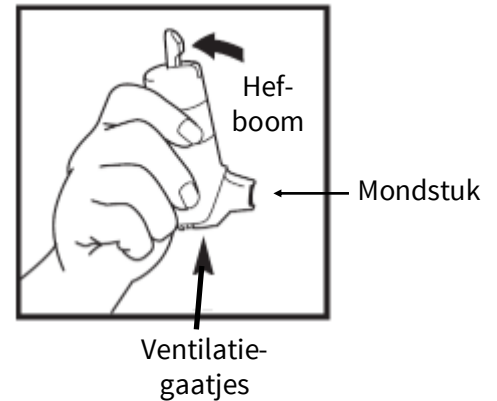


# Autohaler<sup>®</sup> - Inhalatie-instructies

Het inhaleren van geneesmiddelen is de meest doeltreffende aanpak om longaandoeningen te behandelen.

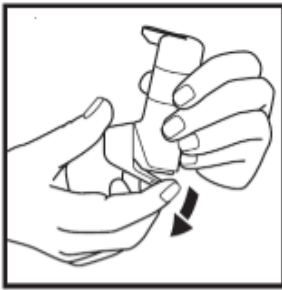
Een juiste inhalatietechniek is belangrijk voor een succesvolle therapie. Volg zorgvuldig onderstaande aanbevelingen op om zo veel mogelijk geneesmiddel op de juiste plaats in de longen te krijgen.

**Indien je deze inhalator voor de eerste keer gebruikt of als je het toestel langer dan een week niet gebruikte,** raadpleeg eerst de achterkant van deze instructies.

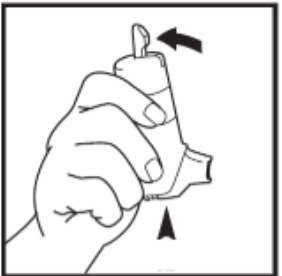


## Gebruik van de inhalator

A.



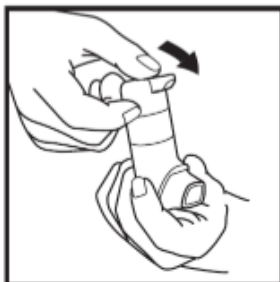
B.



C.



D.

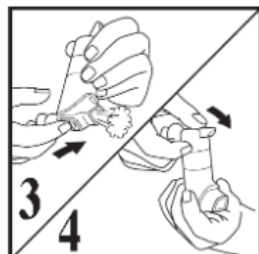
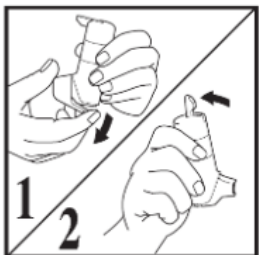


1. Verwijder het kapje door het lipje aan de achterzijde naar beneden te trekken (Figuur A).
2. Het toestel goed schudden zodat het geneesmiddel gelijkmatig verdeeld wordt en elk pufje evenveel geneesmiddel bevat.
3. Houd de Autohaler<sup>®</sup> rechtop met opening onderaan en duw de hefboom omhoog (Figuur B). De inhalator is nu klaar voor gebruik.
4. Neem een rechte houding aan en buig het hoofd licht achterover. Adem volledig uit, weg van het toestel. Zo vermijd je dat de binnenkant van het toestel vochtig wordt.
5. Plaats het mondstuk tussen de tanden en sluit de lippen rond het mondstuk (Figuur C). Zorg dat je hand de opening onderaan niet afsluit.
6. Adem traag en diep in totdat u een “klik” hoort die aangeeft dat de dosis vrijkomt. Blijf daarna verder inademen. Let er op dat je niet langs de neus inademt.
7. Haal de inhalator uit de mond. Hou de adem 5 tot 10 tellen in en adem daarna rustig uit, weg van de inhalator.
8. Breng de hefboom terug naar beneden (Figuur D).

Heeft je arts meer dan 1 puf per keer voorgeschreven, herhaal dan stap 2 tot en met 8.

9. Zet het beschermkapje opnieuw op het mondstuk.
10. Indien dit geneesmiddel cortisone bevat, spoel je mond na inhalatie. Gorgel bij voorkeur tweemaal en spuw het spoelwater uit. Dit voorkomt bijwerkingen zoals heesheid of een mond- of keelinfectie.

## Eerste gebruik of als je het toestel langer dan een week niet gebruikte



1. Verwijder het kapje door het lipje aan de achterzijde naar beneden te trekken. Het toestel goed schudden.
2. Houd de Autohaler® rechtop met opening onderaan en duw de hefboom omhoog.
3. Richt de inhalator weg van je weg en verstuif 1 dosis in de lucht door het schuifje aan de onderkant van de autohaler® in de richting van de pijl te drukken. Duw de hendel omlaag en herhaal de handeling om een tweede dosis vrij te geven.
4. Duw de hendel terug omlaag. De inhalator is nu klaar voor gebruik.

### Tips

- Adem nooit uit in het toestel.
- Kan je de mond niet spoelen na gebruik van je inhalator (puffer), dan kan je ook iets eten of drinken.
- Als het toestel helemaal leeg is, voel en hoor je dat er niets meer uit het mondstuk vrijkomt.
- Indien nodig, veeg de buitenkant van het mondstuk af met een proper, droog en niet-pluizend doekje. Gebruik geen water of vochtige doekjes om de inhalator te reinigen. De inhalator moet immers droog blijven om goed te kunnen werken.
- Probeer de inhalator niet uit elkaar te halen om te reinigen. Steek geen pin of ander (scherp) voorwerp in het mondstuk. Dit kan de inhalator beschadigen.
- Bewaar de inhalator op kamertemperatuur op een droge plaats (niet in de badkamer of keuken), buiten het bereik en uit het zicht van kinderen.

 **Voor meer informatie, raadpleeg de bijsluiter of vraag raad aan je apotheker!**

Stempel apotheek